



TEILBEBAUUNGSPLAN

900 m ²	o	BEBAUUNGSWEISE (o...offen)
0,40	2,0	MAX. GESCHOSSANZAHL

BEBAUUNGSDICHTE
(GFZ...max. Geschoßflächenzahl)

MINDESTGRÖSSE DES BAUGRUNDSTÜCKES

----- BAULINIE

----- GRUNDSTÜCKSGRENZE

----- BEGRENZUNG DES BAUGRUNDSTÜCKES
(WENN ABWEICHEND VON DER GRUNDSTÜCKSGRENZE)

STRASSE BEGRENZUNG VON STRASSEN MIT ANGABE DER BREITE IN METER

o o o o GRENZE DES PLANUNGSRAUMES

VERMERK DES GEMEINDERATES:

Beschluss des Gemeinderates der Marktgemeinde Nötsch im Gailtal
vom _____, Zl.: _____

VERMERK ÜBER DAS INKRAFTTRETEN:

PLANER:



**Raumplanung und -ordnung,
Geographie, Landschafts-
planung und -pflege**

A-9524 Villach, Europastraße 8
Telefon: ++43 4242 23323
Telefax: ++43 4242 23323-79
e-mail: office@l-w-k-k.at

DIPL. ING. G. LAGLER
DIPL. ING. J. KNAPPINGER
MAG. H. WURZER
B. GRITZNER
M. SIMONITSCH
P. ZAUCHENBERGER

Marktgemeinde
NÖTSCH IM GAILTAL

Plan Nr.: 0719-037

Maßstab: 1:1000

Gezeichnet: ZAUCHENBERGER

Projekt
"NÖTSCHER HÜGEL-WEST"

Bezeichnung: BEILAGE 1

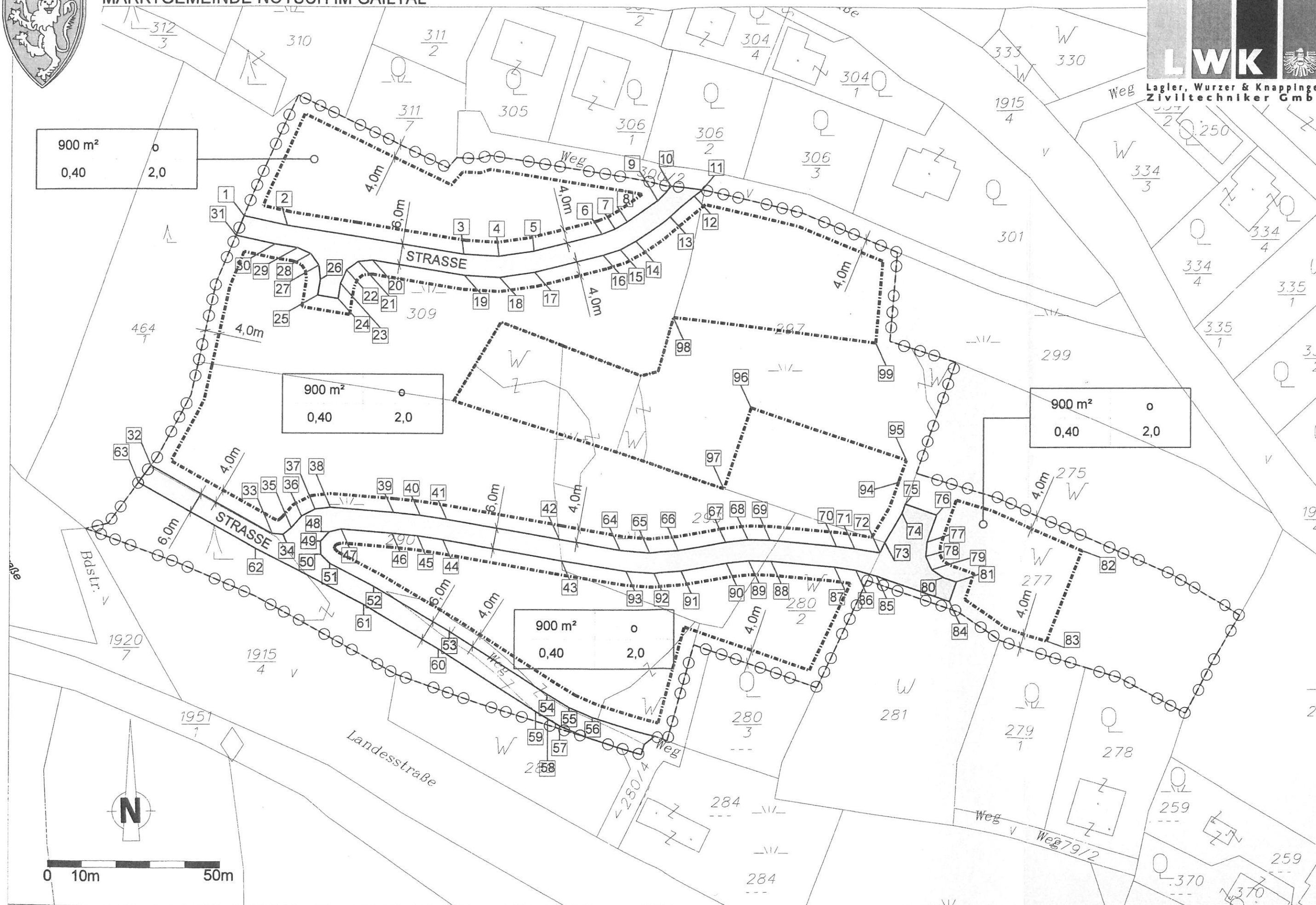
Quelle: EIGENE ERHEBUNG

Stand: 22.06.2011

Plan
RECHTSPLAN

Änderungshinweis:

0 1 2 3 4 5 6 7 8 9



ABSTECKPUNKTE:

01	y=21587.72 x=161675.59	41	y=21646.78 x=161588.24	81	y=21794.72 x=161570.11
02	y=21600.08 x=161672.79	42	y=21679.15 x=161582.54	82	y=21831.45 x=161579.27
03	y=21651.14 x=161664.68	43	y=21679.83 x=161576.30	83	y=21821.37 x=161553.16
04	y=21661.26 x=161664.08	44	y=21645.66 x=161582.35	84	y=21792.73 x=161564.45
05	y=21671.29 x=161665.54	45	y=21638.34 x=161583.45	85	y=21771.38 x=161571.98
06	y=21690.96 x=161670.48	46	y=21630.97 x=161584.20	86	y=21765.39 x=161573.68
07	y=21694.71 x=161671.96	47	y=21616.27 x=161585.32	87	y=21759.24 x=161574.62
08	y=21698.17 x=161674.02	48	y=21612.74 x=161584.50	88	y=21740.96 x=161576.27
09	y=21707.10 x=161680.49	49	y=21610.27 x=161581.75	89	y=21734.45 x=161576.43
10	y=21711.29 x=161684.67	50	y=21610.38 x=161577.99	90	y=21727.97 x=161575.74
11	y=21720.48 x=161683.21	51	y=21613.03 x=161575.40	91	y=21714.85 x=161573.48
12	y=21718.15 x=161681.46	52	y=21625.85 x=161568.79	92	y=21706.68 x=161572.75
13	y=21711.02 x=161675.92	53	y=21647.80 x=161555.88	93	y=21698.50 x=161573.37
14	y=21700.74 x=161668.49	54	y=21675.88 x=161537.79	94	y=21777.67 x=161598.98
15	y=21696.23 x=161665.94	55	y=21682.33 x=161533.91	95	y=21779.97 x=161605.42
16	y=21691.29 x=161664.37	56	y=21689.05 x=161531.04	96	y=21734.93 x=161620.49
17	y=21671.55 x=161659.42	57	y=21679.59 x=161528.55	97	y=21727.16 x=161597.24
18	y=21661.52 x=161657.97	58	y=21676.14 x=161530.63	98	y=21712.22 x=161646.69
19	y=21651.40 x=161658.56	59	y=21672.69 x=161532.71	99	y=21770.95 x=161639.21
20	y=21624.86 x=161662.84	60	y=21644.66 x=161550.77		
21	y=21620.68 x=161662.45	61	y=21622.95 x=161563.53		
22	y=21617.31 x=161660.02	62	y=21591.60 x=161579.69		
23	y=21615.61 x=161656.19	63	y=21557.97 x=161598.73		
24	y=21614.93 x=161651.80	64	y=21696.76 x=161579.44		
25	y=21609.01 x=161652.75	65	y=21705.35 x=161578.68		
26	y=21609.70 x=161657.26	66	y=21713.94 x=161579.41		
27	y=21609.27 x=161661.34	67	y=21727.72 x=161581.79		
28	y=21606.85 x=161664.67	68	y=21734.20 x=161582.48		
29	y=21603.12 x=161666.37	69	y=21740.71 x=161582.32		
30	y=21596.69 x=161667.41	70	y=21759.78 x=161580.60		
31	y=21585.42 x=161669.96	71	y=21765.03 x=161579.92		
32	y=21561.57 x=161603.59	72	y=21772.41 x=161578.73		
33	y=21596.41 x=161583.96	73	y=21773.76 x=161581.65		
34	y=21599.46 x=161583.71	74	y=21778.73 x=161590.08		
35	y=21601.80 x=161585.69	75	y=21779.68 x=161592.74		
36	y=21604.77 x=161589.07	76	y=21788.84 x=161589.51		
37	y=21608.61 x=161591.07	77	y=21786.06 x=161581.64		
38	y=21613.08 x=161591.58	78	y=21785.74 x=161577.56		
39	y=21631.42 x=161590.18	79	y=21787.57 x=161573.74		
40	y=21639.13 x=161589.40	80	y=21790.96 x=161571.44		







KANALTRASSE "NÖTSCHER HÜGEL-WEST"