

Datum: **28.08.2013**
Zahl: **363/2013**
(Bei Eingabe bitte Geschäftszahl anführen)
Sachbearbeiter: AL Mag. (FH) P. Millonig
e-mail: philip.millonig@ktn.gde.at
Telf-DW: 15

Verordnung

des Gemeinderates der Marktgemeinde Nötsch im Gailtal vom 28. August 2013, Zl. 363/2013, mit der die Rahmenbedingungen für die Aufstellung von nicht ortsfesten Plakatständern nach dem Kärntner Ortsbildpflegegesetz 1990 – K-OBG erlassen werden

Aufgrund des § 5 Abs. 3 des Kärntner Ortsbildpflegegesetzes 1990 – K-OBG, LGBl. Nr. 32/1990, zuletzt in der Fassung des Gesetzes LGBl. Nr. 107/2012, wird verordnet:

§ 1

Aufstellen von nicht ortsfesten Plakatständern

- 1.) In **allen grün markierten Bereichen** nachstehender Orthofotos der Ortsgebiete Nötsch, Labientschach, Wertschach, Bach und Saak ist das Aufstellen von nicht ortsfesten Plakatständern, deren Ausmaß 130 cm Höhe und 90 cm Breite mit einem maximalen Plakatmaß von 85 cm x 60 cm nicht übersteigt, für 4 Wochen zulässig:

Ortsteil Nötsch (siehe Anlagen A und B)
Ortsteil Labientschach (siehe Anlage C)
Ortsteil Wertschach (siehe Anlage D)
Ortsteil Bach (siehe Anlage E)
Ortsteil Saak (siehe Anlage F)

- 2.) Das Aufstellen von nicht ortsfesten Plakatständern für die Präsentation aktueller Tagesangebote von Betrieben mit Ausschank- und Verabreichungsrechten oder Betrieben des Einzelhandels auf einer Tafel pro Betrieb unmittelbar vor dem eigenen Geschäftsbereich ist in sämtlichen Ortsbereichen zulässig, wenn das Ausmaß der Tafel 130 cm x 90 cm nicht übersteigt.
- 3.) Ankündigungen, welche die Voraussetzungen der Absätze 1 und 2 nicht erfüllen, sind verboten.
- 4.) Die Entfernung der Plakate hat innerhalb einer Woche nach der jeweiligen Veranstaltung zu erfolgen.

§ 2 Inkrafttreten

Diese Verordnung tritt mit dem auf ihre Kundmachung folgenden Tag in Kraft.

Der Bürgermeister:


Johann Müller



Angeschlagen am: 18.09.2013
Abgenommen am: 02.10.2013

Lageplan zur Ortsbildschutz VO **Kärnten ATLAS**

Anlage "A" - Bereich Alter Spar bis zum Objekt Nötsch 18(c) Land Kärnten

Erstellt am: 21.08.2013 von:

Maßstab: 1:2000



Lageplan zur Ortsbildschutz VO **Kärnten ATLAS** Anlage "B" - Bereich vor dem Gemeindeamt (c) Land Kärnten

Erstellt am: **21.08.2013** von:

Maßstab: **1:2000**



KAGIS Standard Ausgabe: Es wird keine Gewähr für die Richtigkeit und Vollständigkeit der angebotenen Informationen übernommen.

Amt der Kärntner Landesregierung
web: <http://www.kagis.ktn.gv.at>
email: kagis@ktn.gv.at

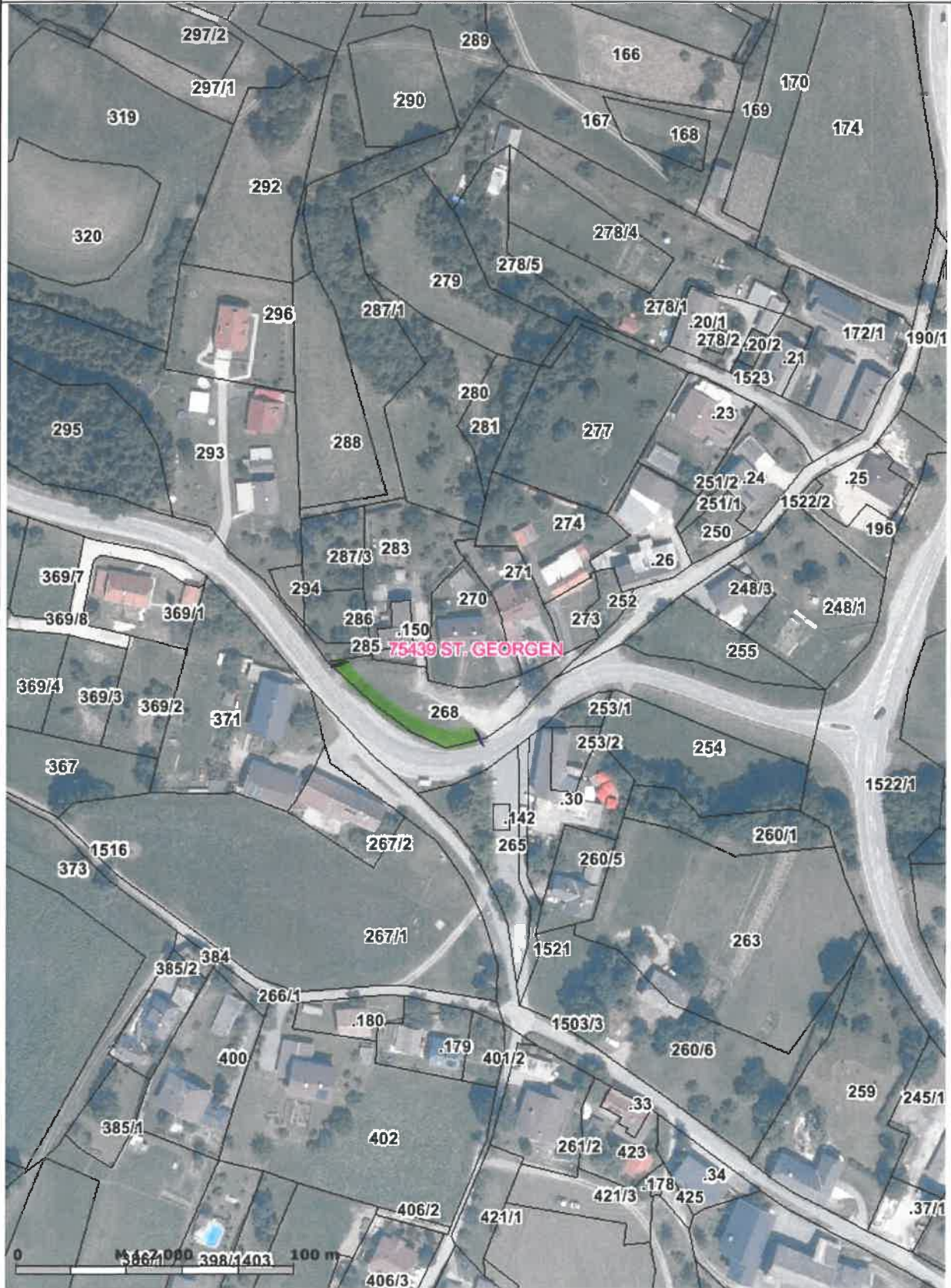
Lageplan zur Ortsbildschutz VO

Anlage "C" - Bereich Labientschach

Kärnten ATLAS
(c) Land Kärnten

Erstellt am: 21.08.2013 von:

Maßstab: 1:2000



Lageplan zur Ortsbildschutz VO Anlage "D" - Bereich Wertschach

Kärnten ATLAS
(c) Land Kärnten

Erstellt am: 21.08.2013 von:

Maßstab: 1:2000



KAGIS Standard Ausgabe: Es wird keine Gewähr für die Richtigkeit und Vollständigkeit der angebotenen Informationen übernommen.

Amt der Kärntner Landesregierung
web: <http://www.kagis.ktn.gv.at>
email: kagis@ktn.gv.at

Lageplan zur Ortsbildschutz VO Anlage "E" - Bereich Bach vor dem Rüsthaus

Kärnten ATLAS
(c) Land Kärnten

Erstellt am: 21.08.2013 von:

Maßstab: 1:2000



KAGS Standard Ausgabe: Es wird keine Gewähr für die Richtigkeit und Vollständigkeit der angebotenen Informationen übernommen.

Amt der Kärntner Landesregierung
web: <http://www.karolis.ktn.gv.at>
email: kagls@ktn.gv.at

Lageplan zur Ortsbildschutz VO

Anlage "F" - Bereich Saak beim Brunnen

Kärnten ATLAS
(c) Land Kärnten

Erstellt am: 21.08.2013 von:

Maßstab: 1:2000

