



LEGENDE:

450 m ²	o, ho	BEBAUUNGSWEISE (o...offen, ho...halboffen)
0,10-0,40	1,5-2,0	GEBÄUDEHÖHE (Geschoßanzahl)
	W	ART DER NUTZUNG (W...Wohnnutzung)

BEBAUUNGSDICHTE
(Geschoßflächenzahl)

MINDESTGRÖSSE DES
BAUGRUNDSTÜCKES

..... BAULINIE

———— GRUNDSTÜCKSGRENZE

----- BEGRENZUNG DES BAUGRUNDSTÜCKES
(WENN ABWEICHEND VON DER GRUNDSTÜCKSGRENZE)

▭ BEGRENZUNG VON STRASSEN MIT ANGABE DER BREITE
IN METER


○ ○○○ GRENZE DES
PLANUNGSRAUMES

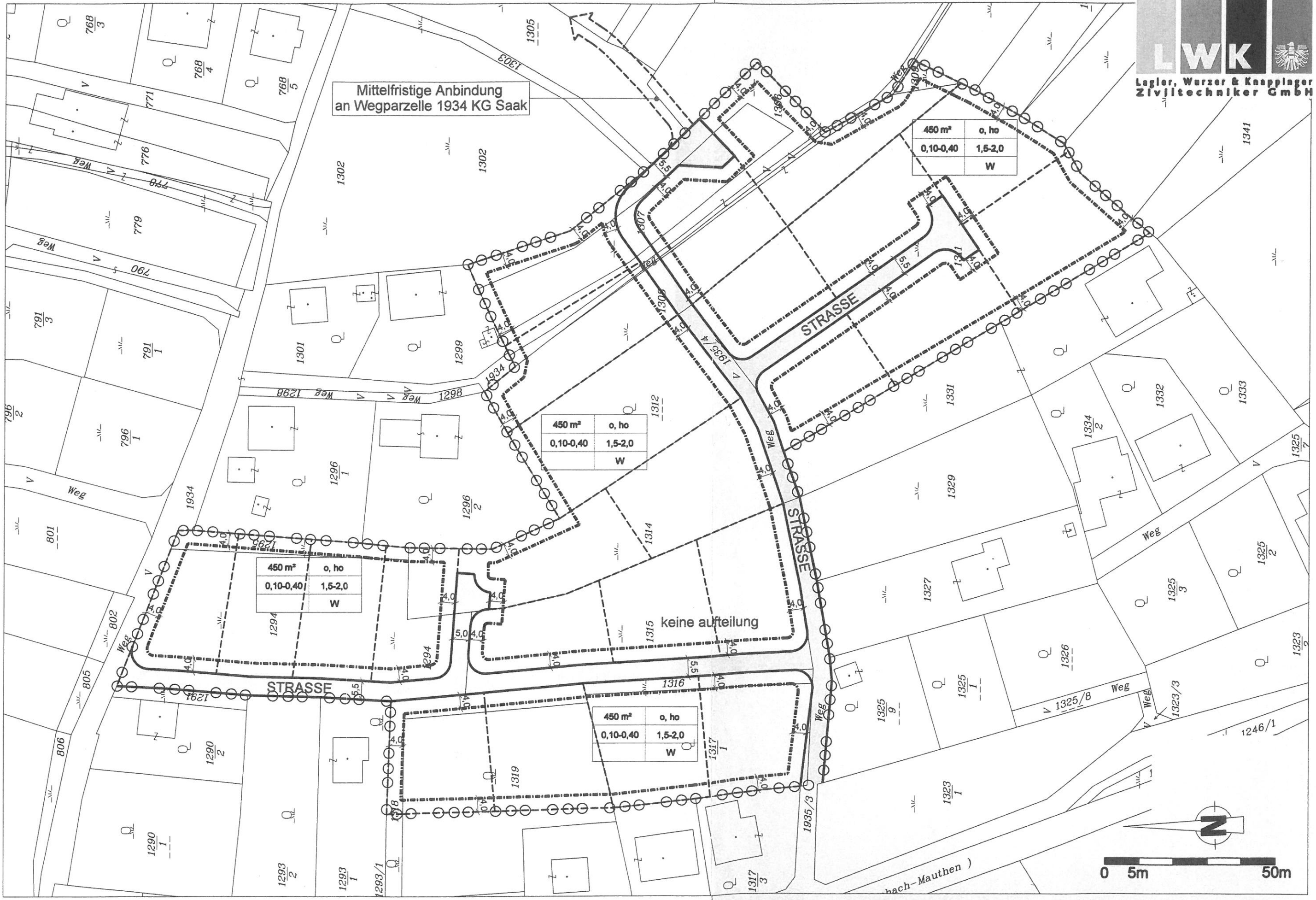
VERMERK DES GEMEINDERATES:

Beschluss des Gemeinderates der Marktgemeinde Nötsch im Gailtal vom 20.03. 2004:

VERMERK ÜBER DAS INKRAFTTRETEN:

PLANER:

 <p>Raumplanung und -ordnung, Geographie, Landschafts- planung und -pflege A-9524 Villach, Europastraße 8 Telefon: ++43 4242 23323 Telefax: ++43 4242 23323-79 e-mail: office@l-w-k.at</p>	DIPL. ING. G. LAGLER DIPL. ING. J. KNAPPINGER MAG. H. WURZER ING. A. LINDER B. GRITZNER P. ZAUCHENBERGER
	Plan Nr.: 0719/031/201 Maßstab: 1:1000 Gezeichnet: ING. LINDER Bezeichnung: BEILAGE I Quelle: EIGENE ERHEBUNG Stand: 24.05.2004 Änderungshinweis: 0 1 2 3 4 5 6 7 8 9
Marktgemeinde NÖTSCH IM GAILTAL	
Projekt SAAK SÜDOST	
Plan RECHTSPLAN	



Mittelfristige Anbindung
an Wegparzelle 1934 KG Saak

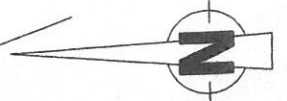
450 m ²	o, ho
0,10-0,40	1,5-2,0
	W

450 m ²	o, ho
0,10-0,40	1,5-2,0
	W

450 m ²	o, ho
0,10-0,40	1,5-2,0
	W

450 m ²	o, ho
0,10-0,40	1,5-2,0
	W

keine aufteilung





Mittelfristige Anbindung
an Wegparzelle 1934 KG Saak